



ATIVE A AUTENTICAÇÃO EM 2 FATORES NO SEI

Prezados magistrados e servidores, a autenticação em dois fatores (2FA), consiste em uma estratégia e prática de segurança cibernética adicional, sendo associada a prática comum do uso de senha, utilizando-se de outros instrumentos como o dispositivo móvel (smartphone).

Assim, com o uso da 2FA o acesso a determinados sistemas e serviços somente é possível com a combinação destes dois fatores (senha e aceitação no dispositivo).



Google
Authenticator

Google LLC

4,0 ★

268 mil avaliações

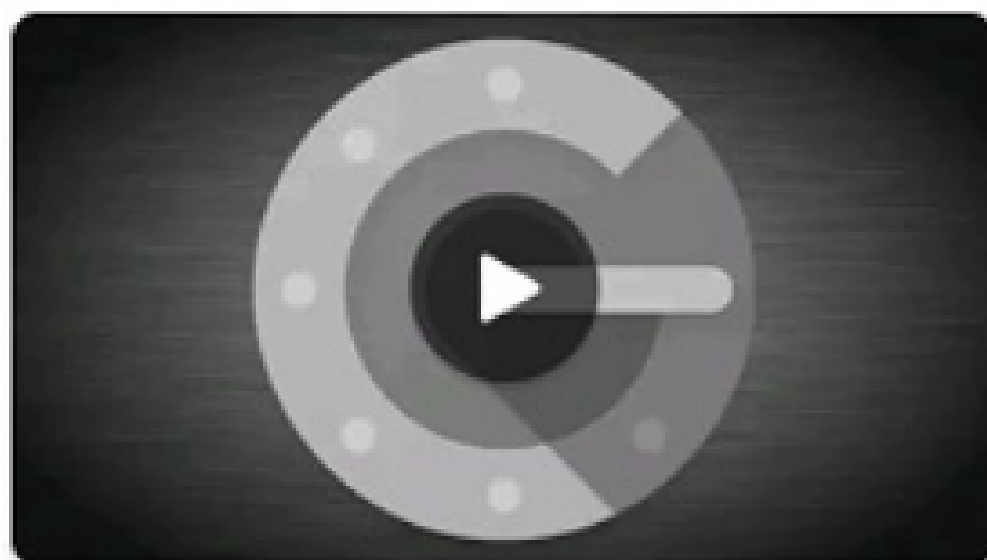


6,8 MB



Classificação Liv

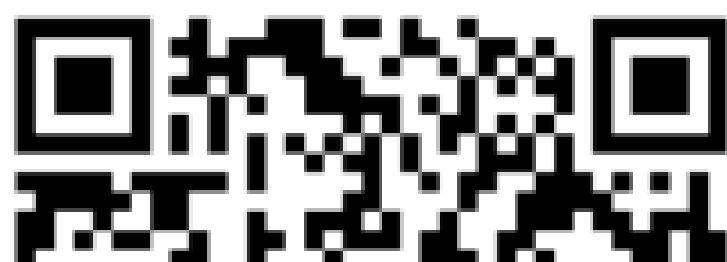
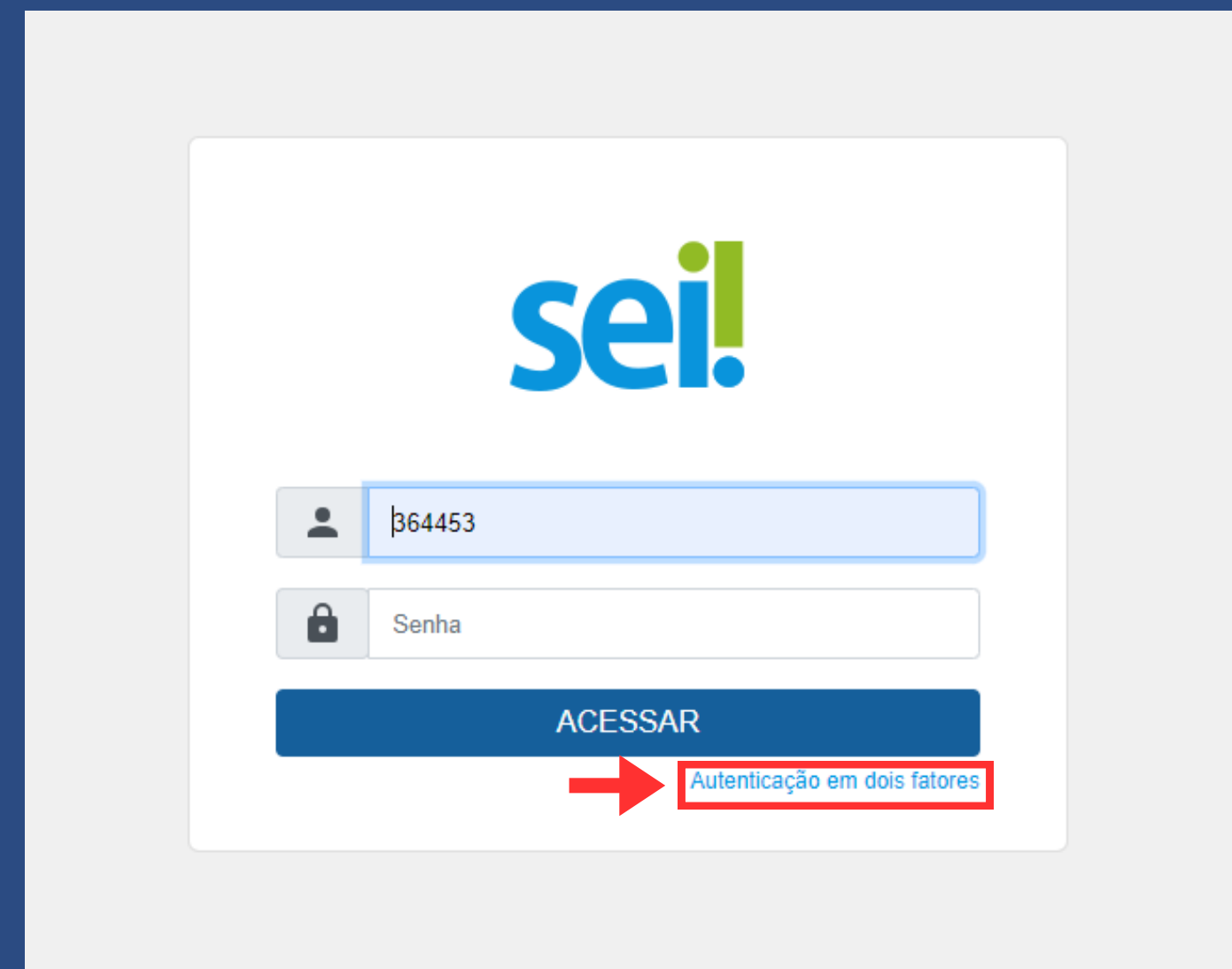
Instalar



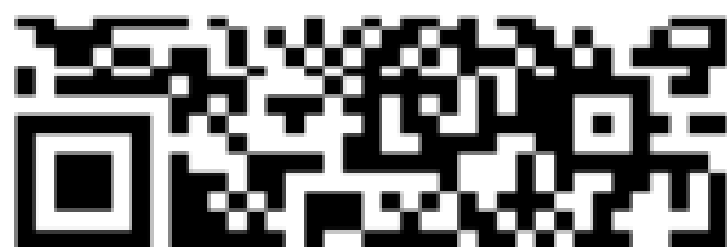
Como ativar?

Para ativar o 2FA é necessário que seja instalado em um smartphone um aplicativo para autenticação em duas etapas, como por exemplo o Google Authenticator

APÓS INSTALAR O APLICATIVO, ABRA O SISTEMA SEI.
NA TELA DE LOGIN DO SISTEMA, APÓS INFORMAR SEU USUÁRIO E SENHA, CLIQUE NO LINK "AUTENTICAÇÃO EM DOIS FATORES".

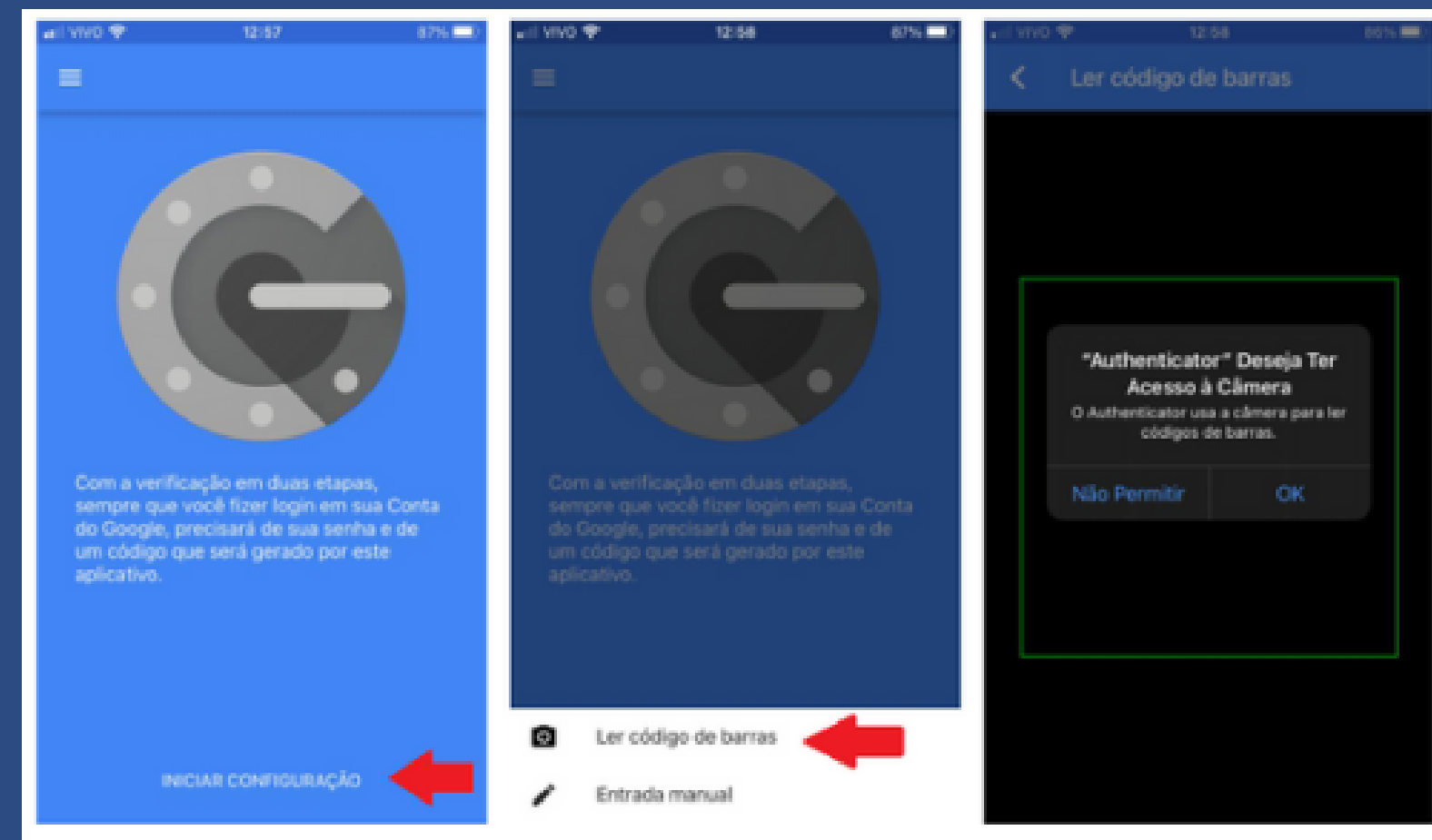


EXEMPLO



Será gerado um QR code, que deve ser lido pelo aplicativo que você instalou anteriormente.


É importante que seja localizada a opção para leitura do QR CODE gerado no SEI



Após, aponte a câmera para o código exibido no SEI e adicione a conta ao aplicativo. Será necessário que informe o endereço de e-mail.

Screenshot of an email input field with the placeholder text 'seu_email@seu_provedor' and 'Cancelar' and 'Enviar' buttons.

Acesse o e-mail fornecido e clique no link que foi enviado pelo SEI e está em sua caixa de entrada para ativar o 2FA.

Ativação da Autenticação em 2 Fatores 

Externa Caixa de entrada x

para mim ▾

A autenticação em 2 fatores foi solicitada para sua conta no sistema
Clique no link abaixo para para ativá-la:

https://sei.tjto.jus.br/sip/login.php?sigla_sistema=SEI&sigla_orgao_sistema=TJ-TO

sei!

Informe o código de 6 números gerado pelo aplicativo de autenticação em 2 fatores:



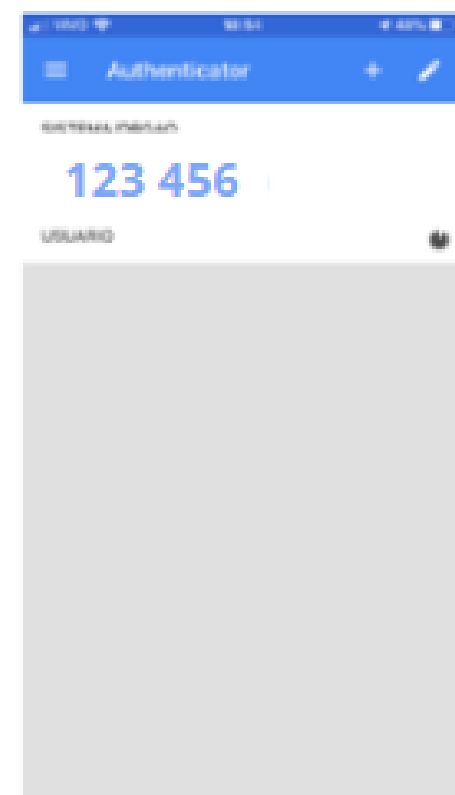
123 456

Não usar 2FA neste dispositivo e navegador

[Instruções](#)

Validar

Desativar 2FA



Ativada a autenticação em 2 fatores, na tela inicial informar o usuário e senha, e após será exibida outra tela solicitando o código numérico.

Abra o aplicativo de autenticação no seu smartphone e informe o código gerado no campo e clique em Validar.

**De agora em diante,
sempre que fizer login,
será preciso consultar o
seu smartphone,
porque o código muda a
cada 30 segundos.**

**Qualquer acesso agora
dependerá do uso dos dois
fatores.**

